



## DiGIS-Lösungen für Ihr Lohnunternehmen

Die einsatzerprobte Software DiGIS-Logistik hilft Ihnen bei der Optimierung der Arbeitsabläufe in Ihrem Lohnunternehmen. Sie verwalten Ihre Kunden- und Schlagdaten, organisieren Ihre Mitarbeiter und Arbeitsaufträge und überblicken die erbrachten Leistungen mit Leichtigkeit. Mit dem DiGIS-Portal binden Sie Ihre Kunden mit in Ihren Geschäftsprozess ein und verkürzen somit die Kommunikationswege. Beauftragte Arbeiten können im Anschluss durch Ihre Mitarbeiter mit Hilfe der DiGIS-Mobil Android-App im Gelände ohne Datenverbindung zuverlässig gefunden, bearbeitet und dokumentiert werden. Ihr Kunde kann sich über den Vorschritt der Arbeiten im DiGIS-Portal jederzeit einen Überblick verschaffen.

### DiGIS bietet

- Schneller und unkomplizierter Zugriff auf Ihre Kunden- und Auftragsdaten von verschiedenen Mitarbeitern und Standorten
- Es wird auf einen Blick ersichtlich welche Aufträge sich von welchen Fahrzeugen und Mitarbeitern aktuell in Bearbeitung befinden
- Das Programm kann zudem als Ergänzung Ihrer bestehenden Verwaltungs- und Abrechnungssoftware genutzt werden
- DiGIS besteht aus drei Software-Komponenten (DiGIS-Büro, DiGIS-Mobil und DiGIS-Portal)

### DiGIS-Module

DiGIS-Portal, DiGIS-Büro und DiGIS-Mobil sind vernetzt. Informationen können direkt ausgetauscht werden. Alle Daten sind ausfallsicher auf einem zentralen Server in einem deutschen Rechenzentrum gespeichert.

### DiGIS-Portal ...

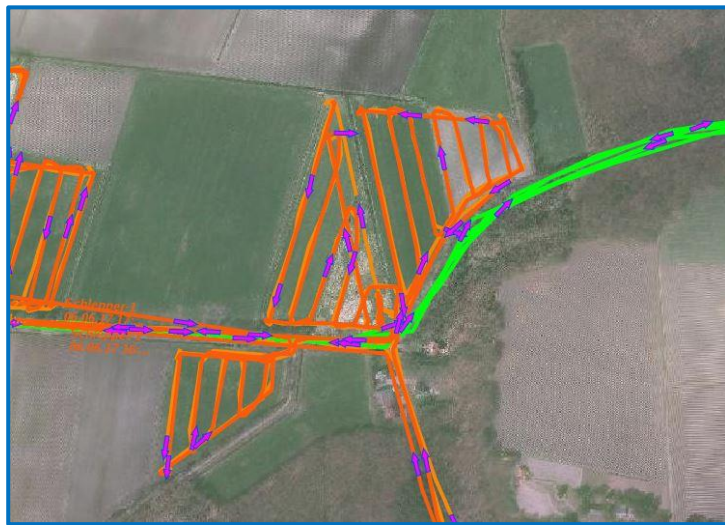
... die Webanwendung als Schnittstelle zu Ihren Kunden. Ihre Kunden können ihre Schläge – auch direkt über einen Import von InVeKoS-Daten – bereitstellen.

- Eingabe von Kontaktdaten und Schlagdaten, auch aus den InVeKoS-Daten
- Einsehen von Aufträgen und Informationen zu den Schlägen während der Bewirtschaftung

### DiGIS-Büro ...

... die Webanwendung für die Kunden- und Auftragsverwaltung, Disposition und Auswertung. Hier verwalten Sie sämtliche Stammdaten.

- einfache Verwaltung von Stammdaten und Analyseergebnissen
- Kartengestützte Planung von flächengebundenen Arbeitsaufträgen
- Fahrzeugstandorten ermöglicht eine zielgerichtete Auftragsplanung
- Dokumentation von Arbeitsabläufen
- Erstellung von Lieferscheinen (z.B. nach BioAbfV - Bioabfallverordnung)



GPS-Spuren einer Ausbringflotte

### DIGIS-Mobil ...

... die App für Android-Systeme, die vor Ort die Mitarbeiter bei der Bearbeitung von disponierten Aufträgen und Bonituren unterstützt.

- Übersicht über aktuell geplante Aufträge mit Ort der Ausführung
- Auftragsannahme und -bestätigung
- Integrierter GPS-Empfänger ermöglicht Positionsbestimmung und Navigation ohne Internetanbindung

### Alle weiteren Informationen erhalten Sie bei

Geoinformationsdienst GmbH  
Götzenbreite 10; 37124 Rosdorf  
Telefon: (+49) 551 384546100  
E-Mail: [info@geoinformationsdienst.de](mailto:info@geoinformationsdienst.de)

### Datenschutz:

Der Schutz Ihrer Daten ist uns sehr wichtig.  
Unsere aktuelle Datenschutzerklärung entnehmen Sie bitte unserer Website:  
[www.geoinformationsdienst.de/datenschutz](http://www.geoinformationsdienst.de/datenschutz)